

VMZ Mozaik

Sistema de cassetes modulares, prontas a aplicar, para revestimento de fachadas ventiladas.

Ficha técnica



Vantagens

Criatividade:

8 dimensões, 2 formatos, 5 aspectos de superfície, juntas alinhadas ou desalinhadas para diversas combinações

Colocação simples e rápida:

Ajuste por auto-encaixe, fixação com parafusos, ajustável em obra.

Design das cassetes em zinco:

dobras perfeitas, continuidade das juntas, união invisível.

Aplicações

Fachadas lisas para todos os tipos de edifícios, em especial em construção nova ou em reabilitação, estando disponível em vários formatos e acabamentos.



Componentes

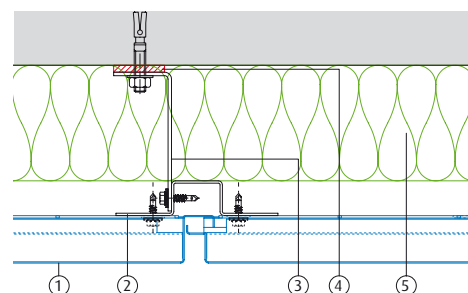
Cassettes

Aspecto da superfície	QUARTZ-ZINC®, ANTHRA-ZINC®, PIGMENTO® vermelho / azul / verde
Espessura	1 mm
Profundidade da cassete	40 mm
Largura da junta	15 mm

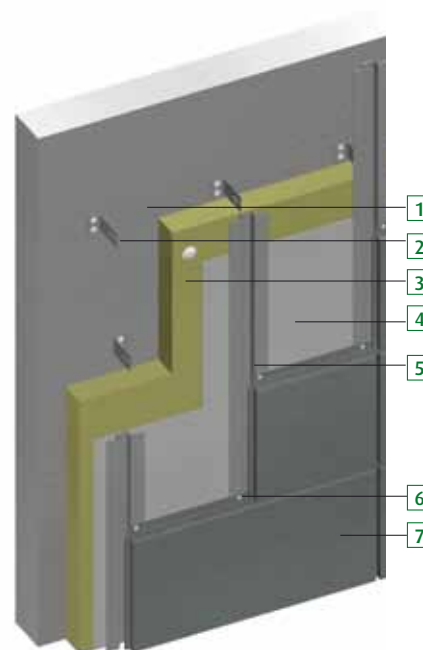
Formatos	450 mm	600 mm	900 mm	1200 mm	1800 mm	2400 mm
450 mm	■		■		■	
600 mm		■		■		■
900 mm			■		■	

Estrutura O VMZ Mozaik é igualmente aplicado na horizontal, numa estrutura constituída por calhas Omega ou T em alumínio, fixadas em obra, na base estrutural por esquadros reguláveis cuja dimensão está adaptada à espessura do isolamento térmico. As calhas da estrutura são colocadas na vertical ou horizontal com uma distância entre eixos de 450 mm, 600 mm ou 900 mm. O VMZ Mozaik fixa-se com parafusos auto-roscentes de Ø 5,5 mm adaptados à estrutura. As calhas e os parafusos não são fornecidos.

Acessórios Foi especialmente concebida uma gama de acessórios padrão para o tratamento dos principais acabamentos: ângulos, base de revestimento, molduras de vão, etc...



- 1 VMZ Mozaik
- 2 Estrutura secundária
- 3 Esquadro de fixação
- 4 Perfil de corte térmico
- 5 Isolamento exterior



- 1 Estrutura de suporte
- 2 Esquadro
- 3 Isolamento
- 4 Protecção contra a chuva (opcional)
- 5 Calhas da estrutura em alumínio Omega ou T
- 6 Parafuso auto-roscente
- 7 VMZ Mozaik

Campo de aplicação

Suportes autorizados Colocação sobre uma estrutura em alumínio soldada, fixa à fachada em alvenaria revestida, em betão ou sobre uma estrutura com revestimento metálico. Suporte para ventilação (lâmina de ar de 2 cm mínimo).

Tipos de fachada Colocação num suporte plano, vertical ou na parte interior.

Clima Todas as regiões ventosas.

Documentos de referência

Norma EN 988 Norma europeia sobre a qualidade do zinco, cobre, titânio laminado

Cadernos de CSTB N° 3194: Calhas de estrutura em alumínio

Norma NFA 50-411 e 50-710: Norma francesa de qualidade para os produtos em alumínio.

Informações complementares VMZINC®

Descrição tipo ou personalizável, referências, guia de recomendação e aplicação, tramas/texturas e bibliotecas de objectos CAD D e 3D estão disponíveis em www.vmozinc.fr

Este documento tem como objectivo único descrever as principais características técnicas dos produtos VMZINC® fabricados pela Umicore. A recomendação e aplicação destes produtos são da competência exclusiva dos responsáveis de obra e dos profissionais experientes em edifícios, que devem garantir que a utilização destes produtos se adapte à finalidade de construção da obra e compatibilidade com os restantes produtos e técnicas utilizados. A recomendação e aplicação dos produtos pressupõem o cumprimento das normas em vigor e das recomendações do fabricante. Neste âmbito, a Umicore edita guias de recomendação e aplicação, actualizados regularmente, em zonas geográficas específicas e disponibiliza estágios de formação. Todas as ferramentas podem ser obtidas a pedido junto da equipa VMZINC® local. A Umicore não poderá ser responsabilizada por nenhuma recomendação nem utilização que não tenha respeitado o conjunto de normas, recomendações e práticas indicadas.

VMZINC