

DESIGNAÇÃO e LOCAL DE UTILIZAÇÃO

Parede térrea em alvenaria simples de Bloco Conforto® Leca® com acabamento acrílico colorido.
Envoltivo exterior.

CONSTITUINTES

ALVENARIA: Bloco Conforto® Leca®

ARGAMASSA DE ASSENTAMENTO: weber.tec AM5

IMPERMEABILIZAÇÃO:

weber.dry KG (corte de ascensão capilar)

weber.tec superflex more

REVESTIMENTO EXTERIOR:

weber.rev classic

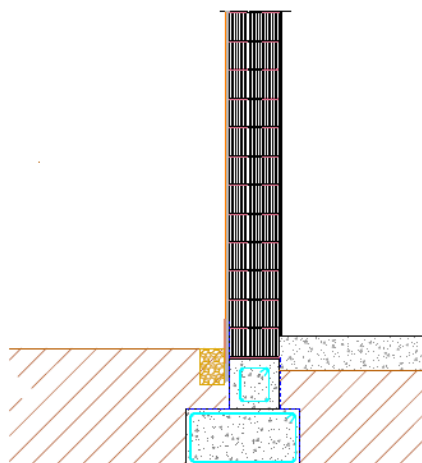
weber.plast decor / weber.plast gran

REVESTIMENTO INTERIOR:

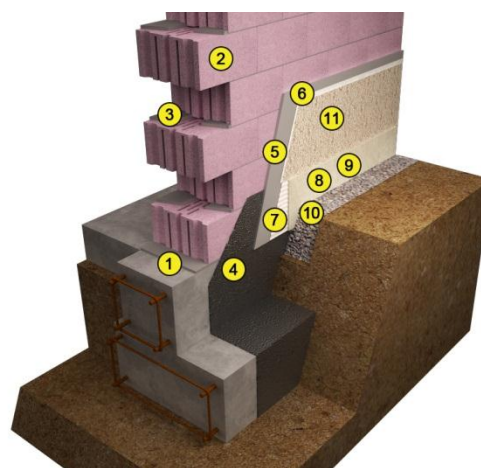
weber.rev ip

weber.rev liso

REPRESENTAÇÃO 2D



REPRESENTAÇÃO 3D



LEGENDA

1. weber.dry KG
2. Bloco Conforto® Leca®
3. weber.tec AM5
4. weber.tec superflex more
5. weber.rev classic
6. weber.prim regulador

7. cola da gama weber.col flex
8. lambrim cerâmico
9. weber.color (flex ou premium)
10. dreno com brita
11. weber.plast decor / weber.plast gran

CARACTERÍSTICAS TÉCNICAS

Massa da parede (kg/m²): aprox. 350

Coefficiente de transmissão térmica U (W/m².°C): 0,49 (cálculo analítico variável com as espessuras dos revestimentos, a obter com recurso ao [Simulador de Cálculo](#))

Índice de redução sonora Rw (dB): ≥ 54 (aplicando a Lei da Massa e com rebocos interior e exterior)

DOCUMENTOS COMPLEMENTARES

[Ficha Técnica Bloco Conforto® Leca®](#)

[Ficha Técnica weber.tec AM5](#)

[Ficha Técnica weber.dry KG](#)

[Ficha Técnica weber.tec superflex more](#)

[Ficha Técnica weber.rev classic](#)

[Ficha Técnica weber.plast decor](#)

[Ficha Técnica weber.plast gran](#)

[Ficha Técnica weber.rev ip](#)

Ficha Técnica weber.rev liso