

DESIGNAÇÃO e LOCAL DE UTILIZAÇÃO

Parede térrea em alvenaria de Bloco Térmico® Leca® com reboco isolante e acabamento acrílico colorido.
Envoltivo exterior.

CONSTITUINTES

ALVENARIA: Bloco Térmico® Leca®

ARGAMASSA DE ASSENTAMENTO: weber.tec AM5

IMPERMEABILIZAÇÃO:

weber.dry KG (corte de ascensão capilar)

weber.tec superflex more

tela pitonada

REVESTIMENTO EXTERIOR:

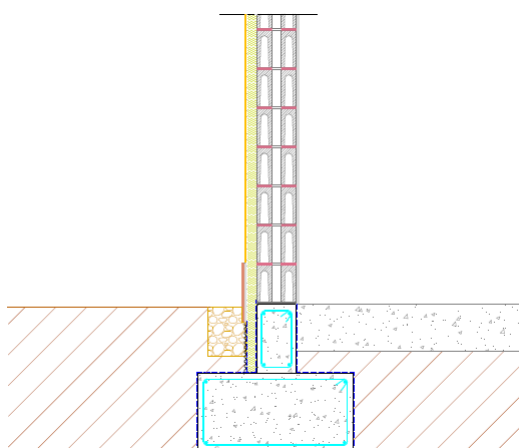
sistema weber.therm mechanic (baseado em reboco isolante térmico)

REVESTIMENTO INTERIOR:

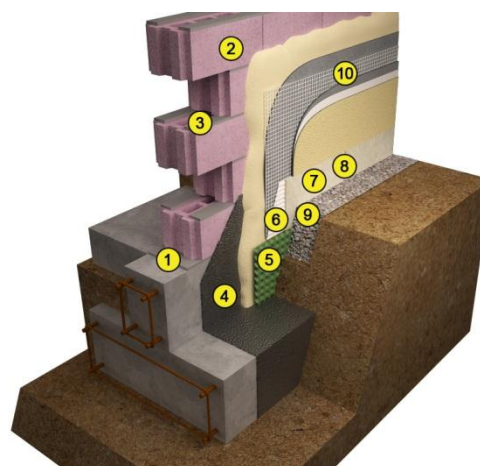
weber.rev ip

weber.rev liso

REPRESENTAÇÃO 2D



REPRESENTAÇÃO 3D



LEGENDA

1. weber.dry KG
2. Bloco Térmico® Leca®
3. weber.tec AM5
4. weber.tec superflex more
5. tela pitonada
6. cola da gama weber.col flex

7. lambrim cerâmico
8. weber.color (flex ou premium)
9. dreno com brita
10. sistema weber.therm mechanic

CARACTERÍSTICAS TÉCNICAS

Massa da parede (kg/m^2): 210 – 230 (variando com as espessura do Bloco e do sistema weber.therm mechanic)

Coefficiente de transmissão térmica ($\text{W}/\text{m}^2 \cdot ^\circ\text{C}$): variável (em função das espessuras do Bloco e do sistema weber.therm mechanic, a obter com recurso ao Simulador de Cálculo)

Índice de redução sonora R_w (dB): ≥ 48 (BT25), ≥ 49 (BT30) (aplicando a Lei da Massa e sem considerar os revestimentos)

DOCUMENTOS COMPLEMENTARES

[Ficha Técnica Bloco Térmico® Leca®](#)

[Ficha Técnica weber.tec AM5](#)

[Ficha Técnica weber.dry KG](#)

[Ficha Técnica weber.tec superflex more](#)

[Ficha Técnica sistema weber.therm mechanic](#)

[Ficha Técnica weber.col flex L](#)

[Ficha Técnica weber.plast decor](#)

[Ficha Técnica weber.plast gran](#)

[Ficha Técnica weber.rev ip](#)

Ficha Técnica weber.rev liso