



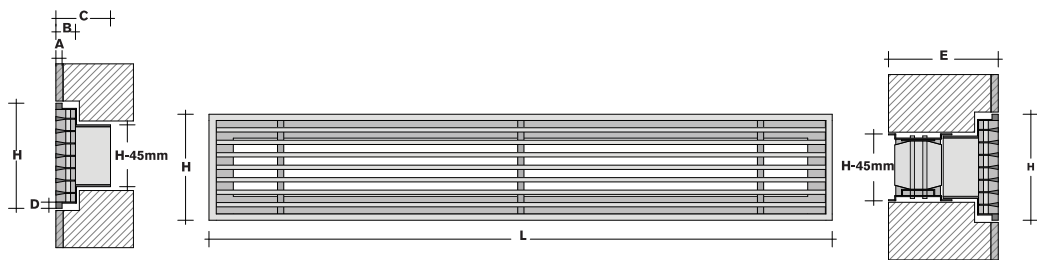
GLF

**/ greiha linear de pavimento**  
grille à barres fixes pour sol

GLF

**/características**  
caractéristiques

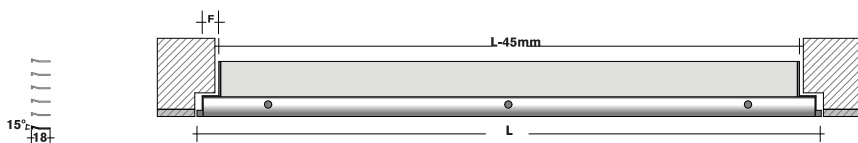
Possibilidade de montagem seccionada/ Possibilité de montage par section  
 Montagem directa no pavimento/ Positionnement au sol  
 Possibilidade de adaptação para aplicação em piscinas/  
 Possibilité d'adaptation pour utilisation dans les piscines  
 Indicada para a impulsão e retorno do ar/ Indiquée pour le soufflage ou la reprise de l'air  
 Fabricada com perfis de alumínio extrudido/ Fabriquée avec des profilés en aluminium extrudé  
 Composta por núcleo de aletas horizontais fixas extraível/  
 Composée par un noyau d'ailettes horizontales fixes amovible  
 Deflexão a 0° ou a 15°/ Déflexion a 0° ou 15°



[img.1]

[img.2]

[img.3]



GLF 15°

[img.4]

**leg.:**

**img.1** corte vertical sem registo/ coupe verticale sans registre

**img.2** alçado frente/ vue de face

**img.3** corte vertical com registo/ coupe verticale avec registre

**img.4** corte horizontal/ coupe horizontale

**dimensões de fabrico /dimensions de fabrication**

**altura mínima (H)** 85mm/ hauteur minimum (H) 85 mm

**altura máxima (H)** 800mm/ hauteur maximum (H) 800 mm

**largura mínima (L)** 90mm/ largeur minimum (L) 90 mm

**largura máxima (L)** 3000mm por segmento/ largeur maximum (L) 3000 mm par segment

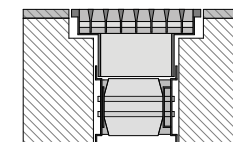
**dimensões (mm)/dimensions (mm)**

	A	B	C	D	E	F
GLF	5,5 mm	18,2 mm	53,2 mm	6,5 mm	104,2 mm	17,5 mm

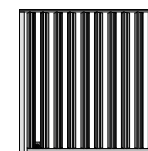
**AO**  
Acetinado Natural  
Naturelle Satiné

**BR**  
Alumínio Bruto  
Aluminium Brut

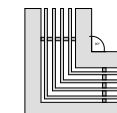
outras cores sob consulta  
autres couleurs sur demande



Apoiada Directamente  
sobre o Pavimento  
Placée Directement sur le Sol



**REG**  
Registro de Alhetas Opostas  
Registre à Ailettes Opposées



**+ESQ**  
Esquadria  
Équerre

L x H	A <sub>k</sub> (m <sup>2</sup> )	Q (m <sup>3</sup> /h)	NR [dB(A)]	P <sub>t</sub> (Pa)	X (m)	V <sub>k</sub> (m/s)
1000x50	0,0240	300	22	7,2	7,0	3,7
		500	35	19,6	11,6	6,0
		700	43	38,3	16,2	8,3
1000x75	0,0370	500	26	8,4	9,4	4,0
		600	30	12,0	11,2	4,7
		700	34	16,2	13,1	5,5
1000x100	0,0500	600	24	6,6	9,7	3,5
		800	35	10,1	12,9	4,6
		1000	46	13,6	16,1	5,7
1000x125	0,0630	700	23	5,7	10,0	3,3
		1000	38	9,4	15,0	5,0
		1250	49	12,0	18,0	5,8
1000x150	0,0820	800	21	3,9	10,1	2,8
		1000	29	5,2	12,6	3,4
		1500	49	8,5	18,9	4,9
1000x200	0,1080	1000	13	3,2	11,0	2,7
		1500	21	5,2	16,5	4,0
		2000	29	7,2	22,0	5,3
1500x150	0,1240	1500	19	4,4	15,8	3,8
		2000	26	6,1	20,9	5,1
		2500	34	7,8	26,2	6,2
1000x250	0,1400	2000	24	5,0	20,0	4,6
		2500	30	6,5	24,9	5,8
		3000	37	8,0	30,0	7,0
1000x300 600x600	0,1720	2000	18	2,9	17,9	4,0
		2500	23	3,7	22,4	5,0
		3000	28	4,5	26,9	6,0

consulte a ficha técnica do produto para outra gama de caudais/ voir la fiche technique du produit pour autres débits d'air

## / legenda

légende

<b>Q (m<sup>3</sup>/h)</b>	Caudal do ar em m <sup>3</sup> /h/ Débit d'air en m <sup>3</sup> /h
<b>V<sub>k</sub> (m/s)</b>	Velocidade efectiva em m/s/ Vitesse effective en m/s
<b>P<sub>t</sub> (Pa)</b>	Perda de pressão total em Pa/ Perte de pression totale en Pa
<b>NR [dB(A)]</b>	Nível Sonoro em dB (A)/ Niveau sonore en dB(A)
<b>A<sub>k</sub> (m<sup>2</sup>)</b>	Área efectiva em m <sup>2</sup> / Surface effective en m <sup>2</sup>
<b>X (m)</b>	Alcance em m (velocidade terminal de 0,25m/s)/ Portée en m (vitesse terminale de 0,25m/s)